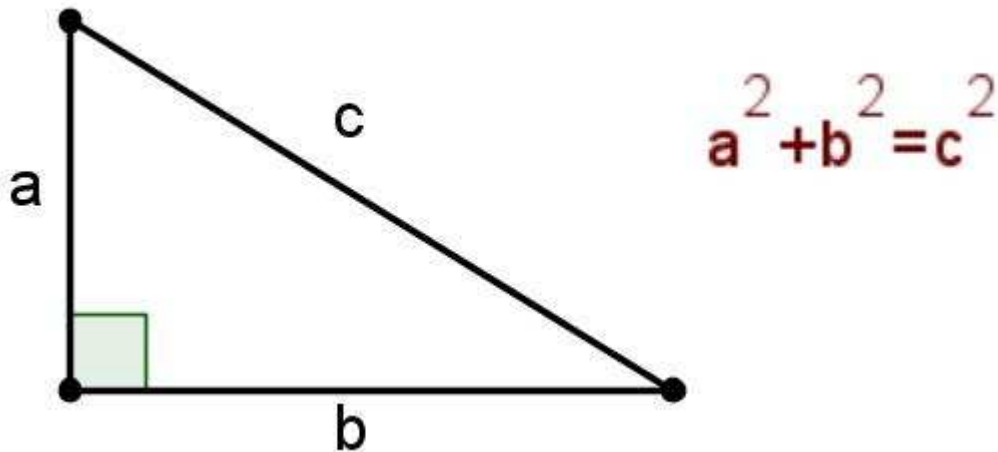


Teorema de Pitágoras

Enunciado algebraico:

En un triángulo rectángulo, el cuadrado de la hipotenusa es igual a la suma de los cuadrados de los catetos



Enunciado geométrico:

En un triángulo rectángulo, si construimos cuadrados tomando como lados los del triángulo, el cuadrado construido sobre la hipotenusa tiene la misma área que la suma de las áreas de los cuadrados construidos sobre los catetos.

